

TATEBAYASHI

EXP INC.



有限会社 館林運輸 地域に愛された商品を世界中へ！！

流通の付加価値を高める、最適な物流が世界を変える！！

～ VCM バリューチェーンマネジメント ～価値をつなげて世界中へ～

私たちは、有限会社館林運輸は、昭和46年6月創業時、地元野菜の輸送業務からスタートして以来43年、輸送・配送業務を中心に事業を行ってまいりました。関東エリアをベースに日本全国に最適な輸送・配送を提供しています。現在は、お客様と社会の進化に対応していくため、VCM事業（サードパーティーロジスティクス、販売支援、コンサルティングなど）に経営資源をシフトしています。物流センター受託業務も順調に推移し、24時間365日眠らない物流に対応しています。

販売支援事業は、世界中から価値ある物・サービス・技術・情報を集め、商品企画・製造・輸入販売しています。海外からの輸入はもちろん日本国内からの進出もサポートします。

海外物流事業は、台湾、韓国、中国、香港、インドネシアなどを拠点に自社のネットワークを構築しています。

また、ベトナム、シンガポール、ジンバブエ、NYに拠点を増やす予定です。

自社グループネットワークによる最適な物流を企画し、質の高いサプライチェーンマネジメントをサポートいたします。今後の展開にご期待ください！！

取り扱いの主な分野：

VCM事業（サードパーティーロジスティクス、販売支援、コンサルティングなど）

事業紹介

最適で価値の高い流通をめざす！！

商品カテゴリー別サービスで、高い専門性と多彩なメニューを実現、未来の新しい流通価値を創造する。

有限会社館林運輸では、商品カテゴリー毎に事業グループを組成して管理をし、専門性を高め、グループ各社と協力企業との協業により、お客様へ『総合的なサポート』と、『専門性の高いサービス』をご提供いたします。

現在、有限会社館林運輸で行っている事業をご紹介します。



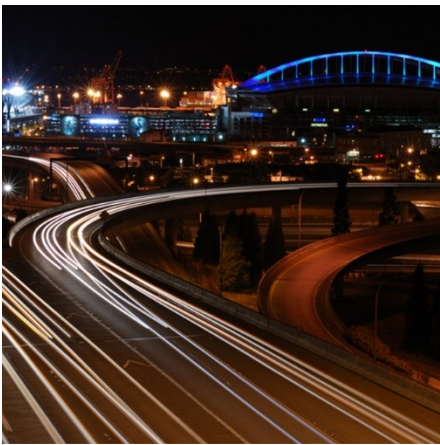
エコ・資源・エネルギーG



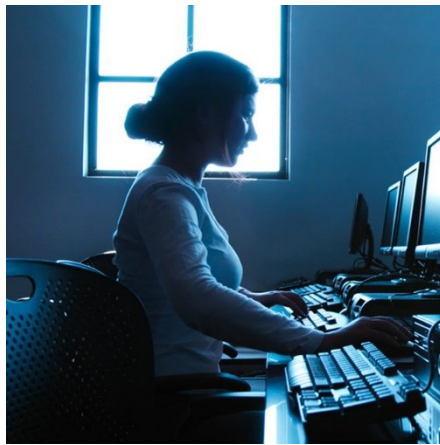
食品・冷凍・冷蔵G



海外物流・コンテナG



3PL・定期・積み合わせG



メディア・IT・データG



医薬・ドラッグ・化粧品G



精密・引越・住宅・建材G



倉庫・物流センターG



ファッション・輸入・販売支援G



会社情報

社名	有限会社 館林運輸
社名(英語表記)	TATEBAYASHI EXPRESS CO,LTD
設立	昭和 46 年 6 月
資本金	9,000,000 円(平成 26 年 4 月現在)
代表者名	吉田 直記
役員	吉田 咲子 / 吉田 貴子
事業内容	一般貨物輸送運送事業 倉庫業 輸入販売事業 前各号に附帯関連する業務
事業年度	9 月 30 日 (年 1 回)
従業員数	80 名(平成 26 年 4 月現在)
本社所在地	〒374-0041 群馬県邑楽郡邑楽町赤堀 3234-3
電話	0276-73-0607
FAX	0276-73-2241
主要取引銀行	足利銀行 群馬銀行 商工組合中央金庫 ぐんまみらい信用金庫
主要取引先	ET ソーラージャパン株式会社 秋元運輸倉庫株式会社 寺田倉庫株式会社